

NUDURA

מערכות בנייה אקולוגיות מתקדמות
מבית NUDURA

פרטי ביצוע
תכנון הנדסי של המבנה באחריות המזמין



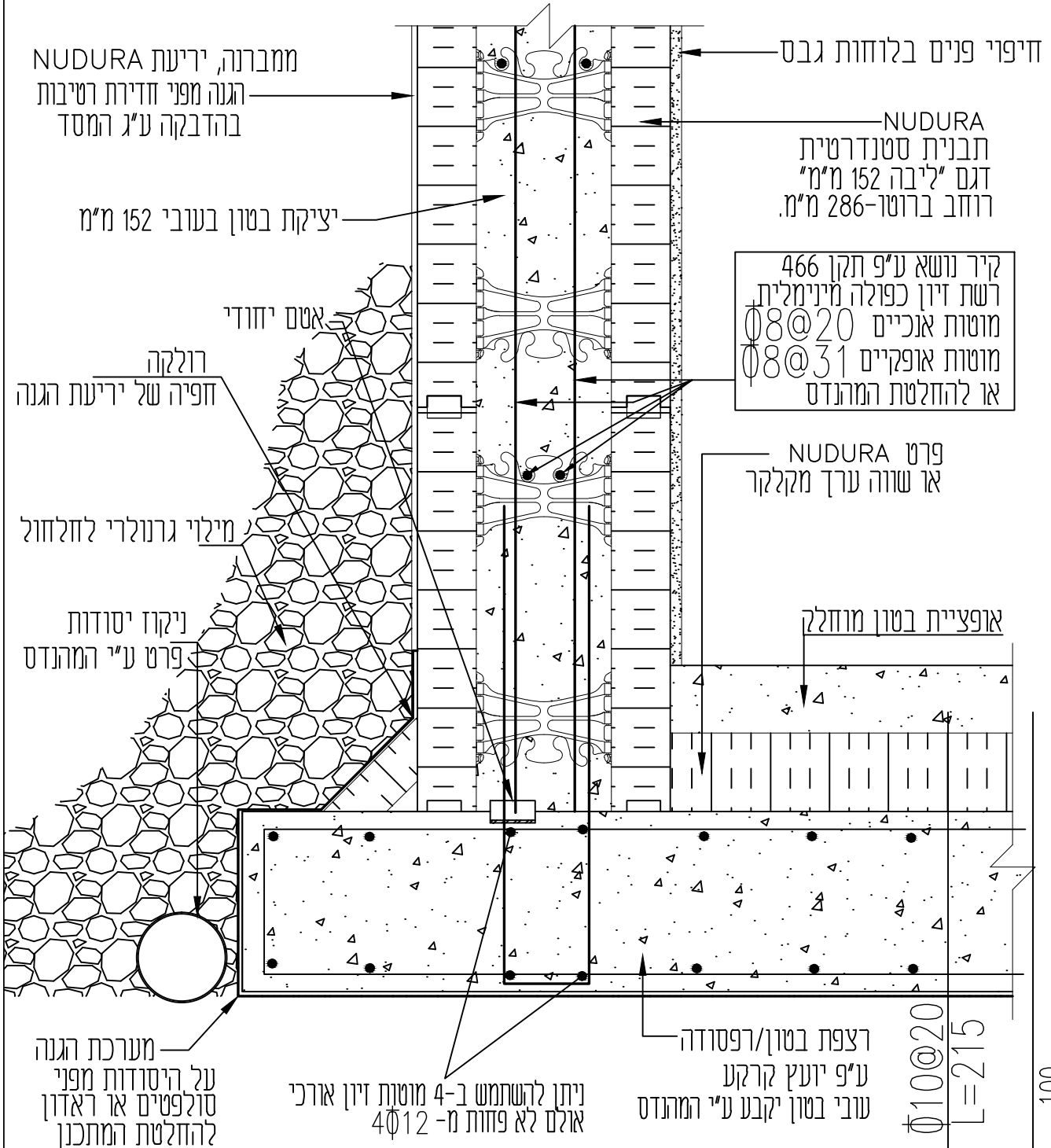
Date:
21.07.2016

Drawn By:


Front page

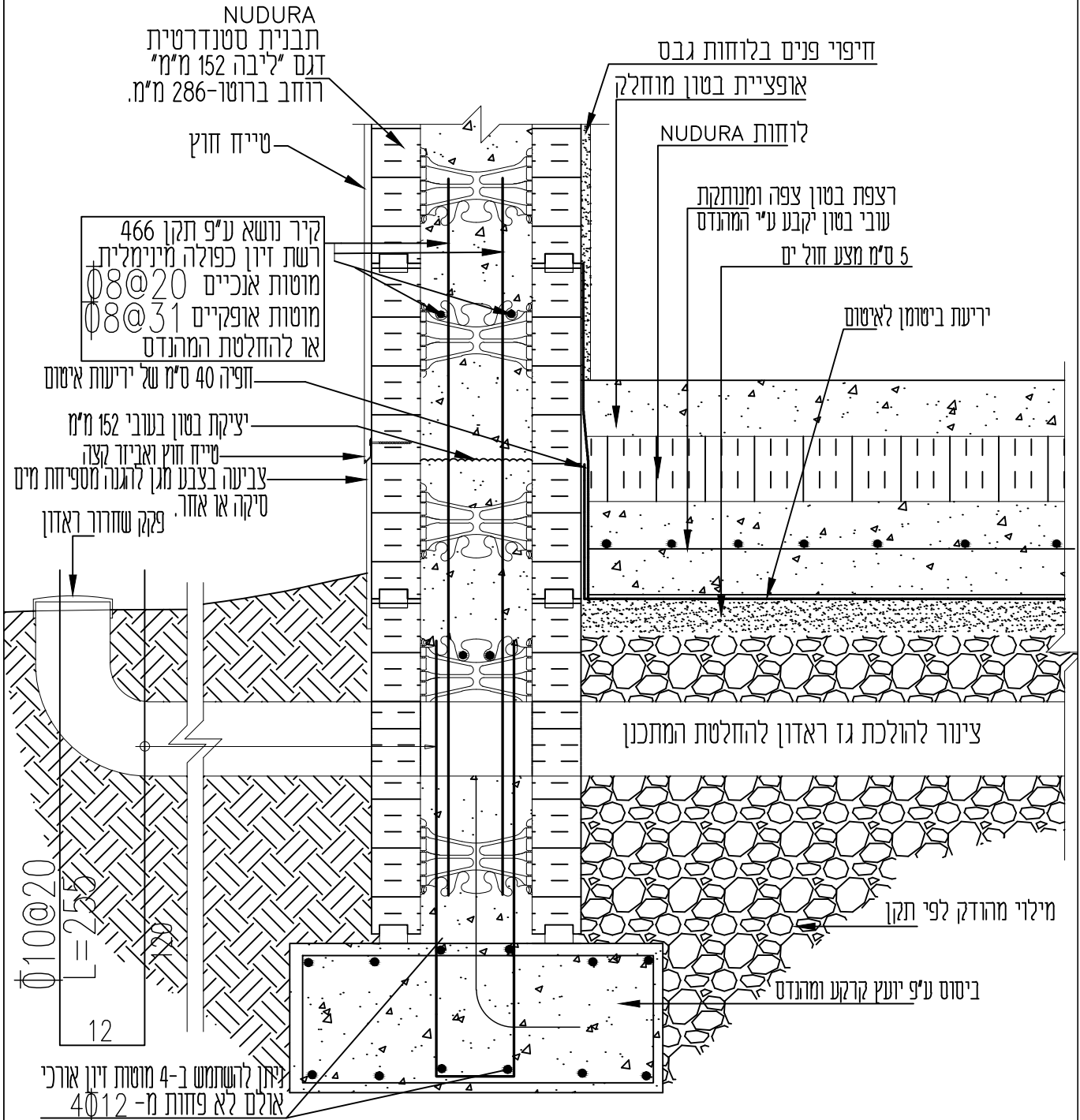
Update:
25.12.2016

Page - 1




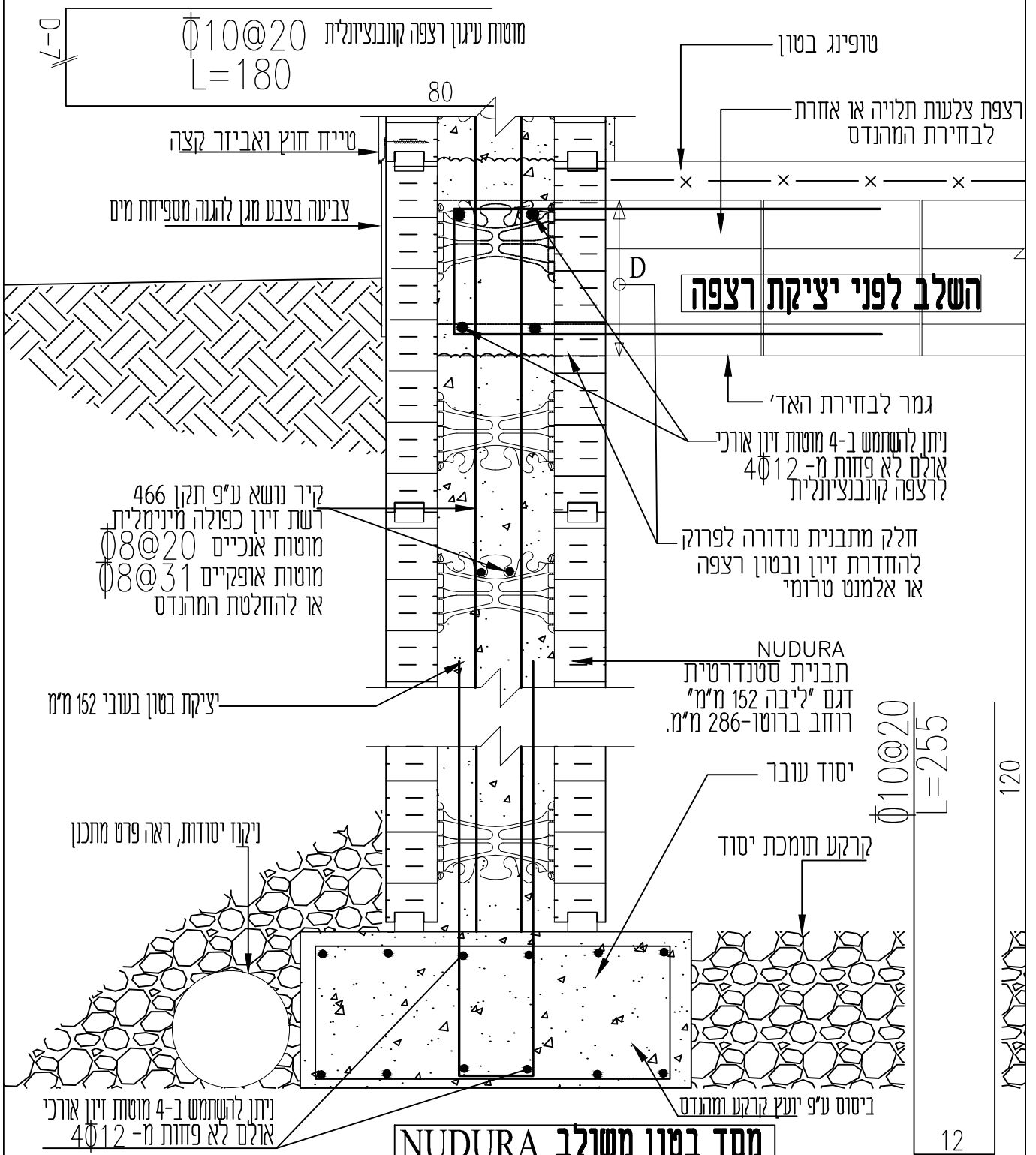
פרט רפסודה וקיר מרתף NUDURA


Date: 21.07.2016	Scale: 1:10	Drawn By:	Detail Name: CE-1-IL	Update: 21.07.2016	 <p>משרכת בנייה אקולוגית מתקדמת</p>
			Page - 2		

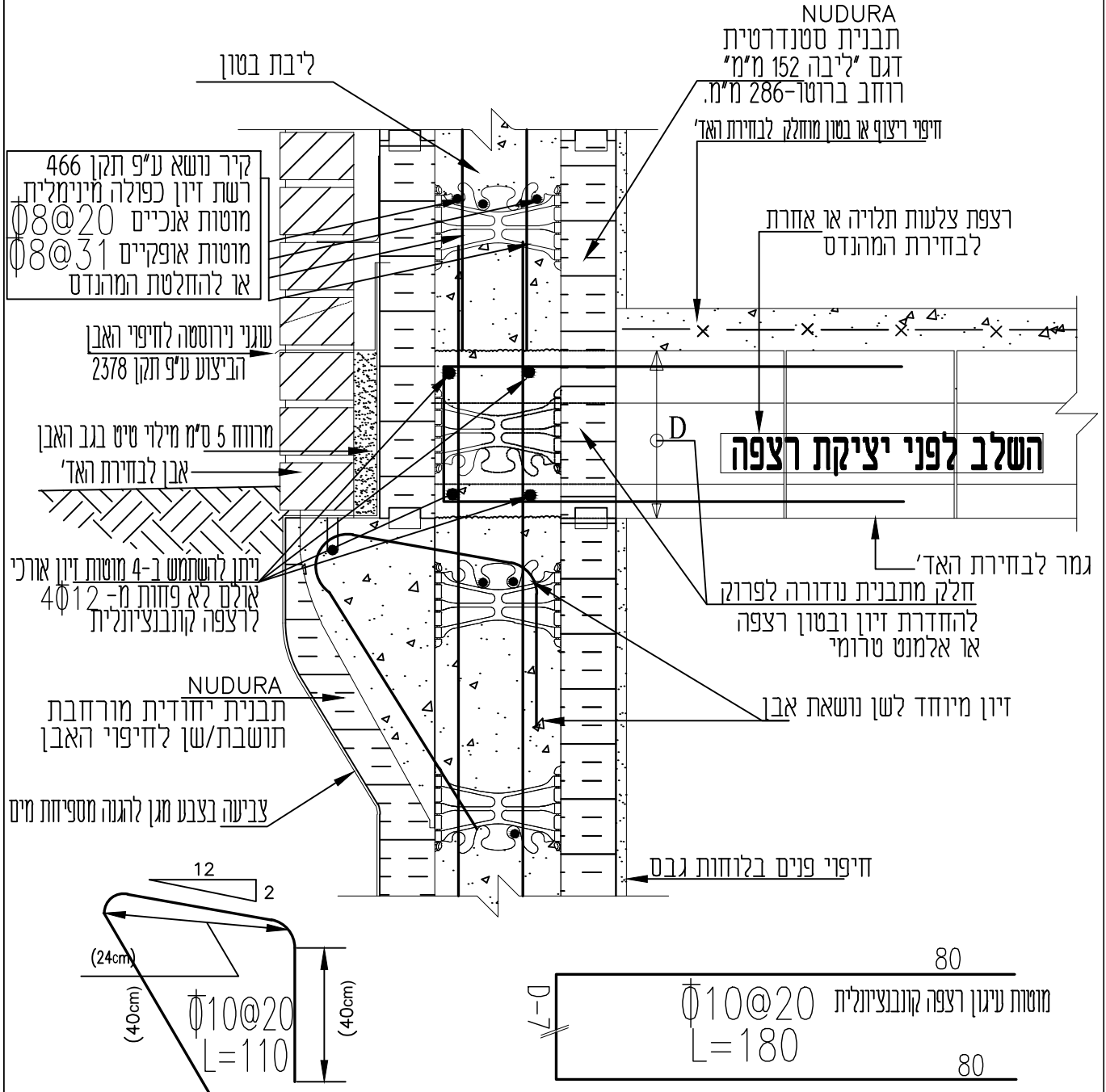


פרט טיפוסי לביסוס, רצפה צפה וקיר NUDURA


Date: 21.07.2016	Scale: 1:10	Drawn By:	Detail Name: CE-3-IL	Update: 21.07.2016	 <p>משרכת בנייה אקולוגית מתקדמת</p>
			Page - 3		

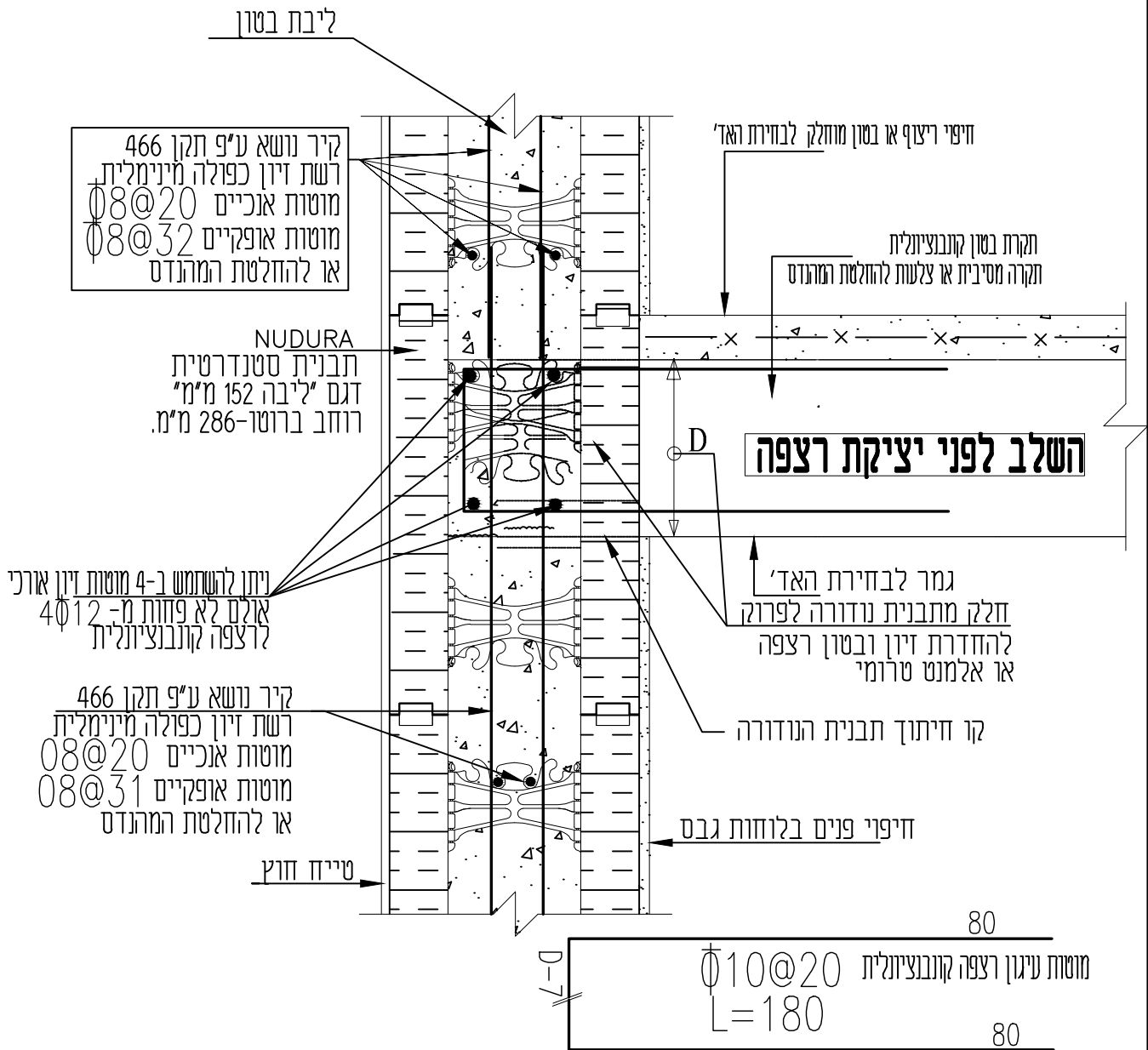


Date: 22.07.2016	Scale: 1:10	Drawn By:	Detail Name: CE-6-IL	Update: 22.07.2016	 <p>משרכת בנייה אקולוגית מתקדמת</p>
			Page - 4		




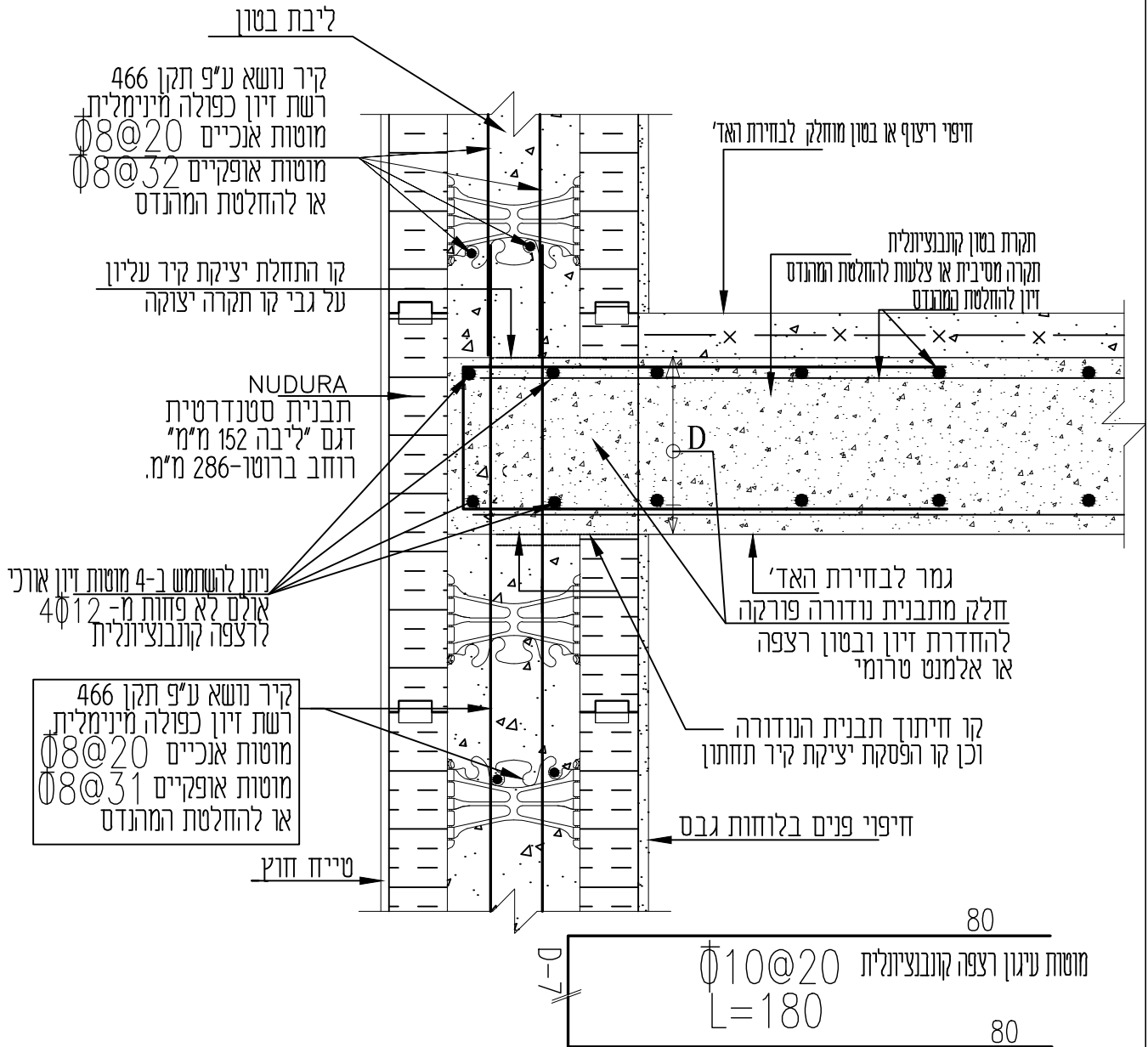
חיפוי אבן על קיר NUDURA
השלב לפני יציקת רצפה

Date: 24.07.2016	Scale: 1:10	Drawn By:	Detail Name: CE-7-IL	Update: 24.07.2016	 מערכות בנייה אקולוגיות מתקדמות
			Page - 5		




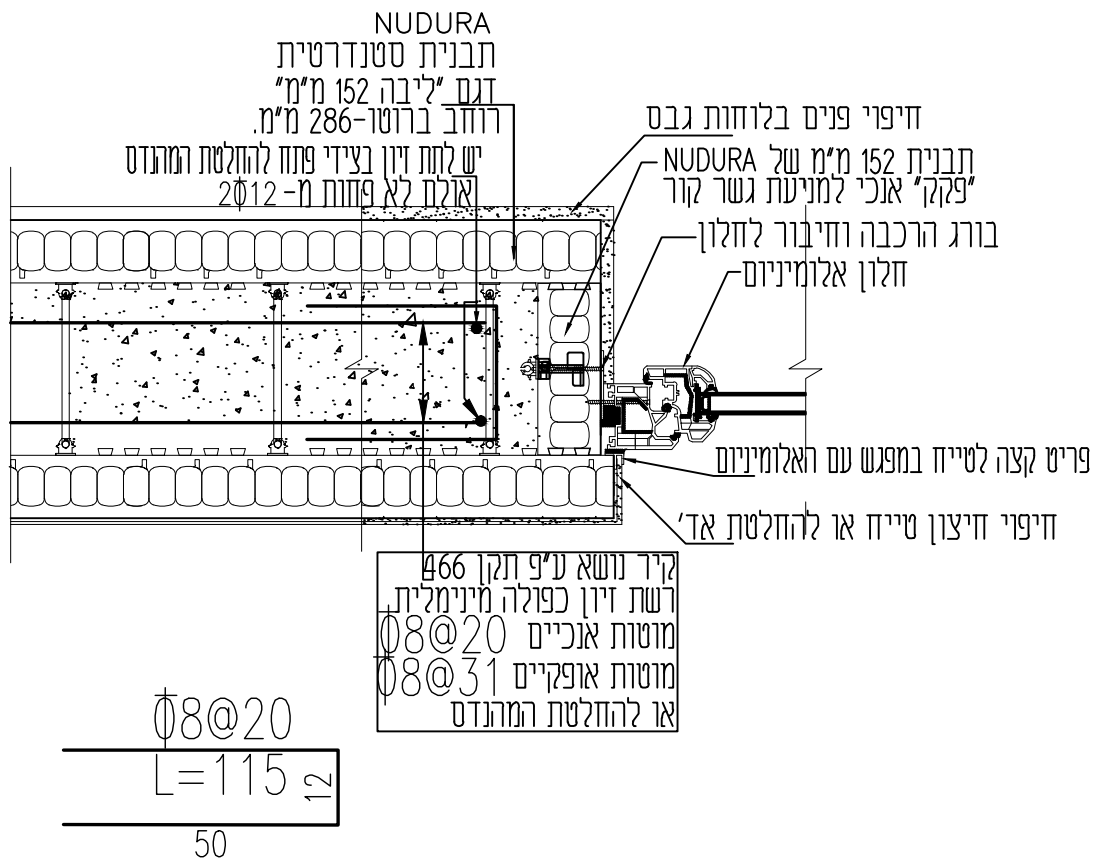
פרט טיפוסי במפגש תקרה קונבנציונלית וקיר NUDURA
השלב לפני יציקת תקרה

Date: 24.07.2016	Scale: 1:10	Drawn By:	Detail Name: CE-9-IL	Update: 23.11.2016	 <p>משרכת בנייה אקולוגיות מתקדמות</p>
			Page - 6		




פרט טיפוסי תקרה יצוקה משולבת בקיר NUDURA
הפרט אחרי יציקה מתאר את פרטים: CE-9-IL CE-7-IL CE-6-IL

Date: 24.07.2016	Scale: 1:10	Drawn By:	Detail Name: CE-9.1-IL	Update: 23.11.2016	 <p>שירותי בנייה אקולוגית מתקדמת</p>
			Page - 7		



פרט טיפוסי לשילוב חלון אלומיניום בקיר NUDURA חתך אופקי

כמפורט בפרט זה - 6" NUDURA
רוחב ליבה 203 מ"מ, רוחב ברוטר 337 מ"מ - 8" NUDURA

Date: 24.07.2016	Scale: 1:10	Drawn By:	Detail Name: CE-13-IL	Update: 24.07.2016	 <p>משרכת בנייה אקולוגית מתקדמת</p>
			Page - 9		

רעפים או כל חיפוי אחר לבחירת האד'ר

אגדי עץ או אגדי מתכת

SOFFIT VENTING AS PER CODE OR AS SPECIFIED

פרט עיגון האגד לקיר הבטון
ניתן להשתמש בפרט יחודי של NUDURA
hanger insert plate
או פרט של המתכנן

ארגז רוח
לוחות עץ או אלומיניום

מזחילה

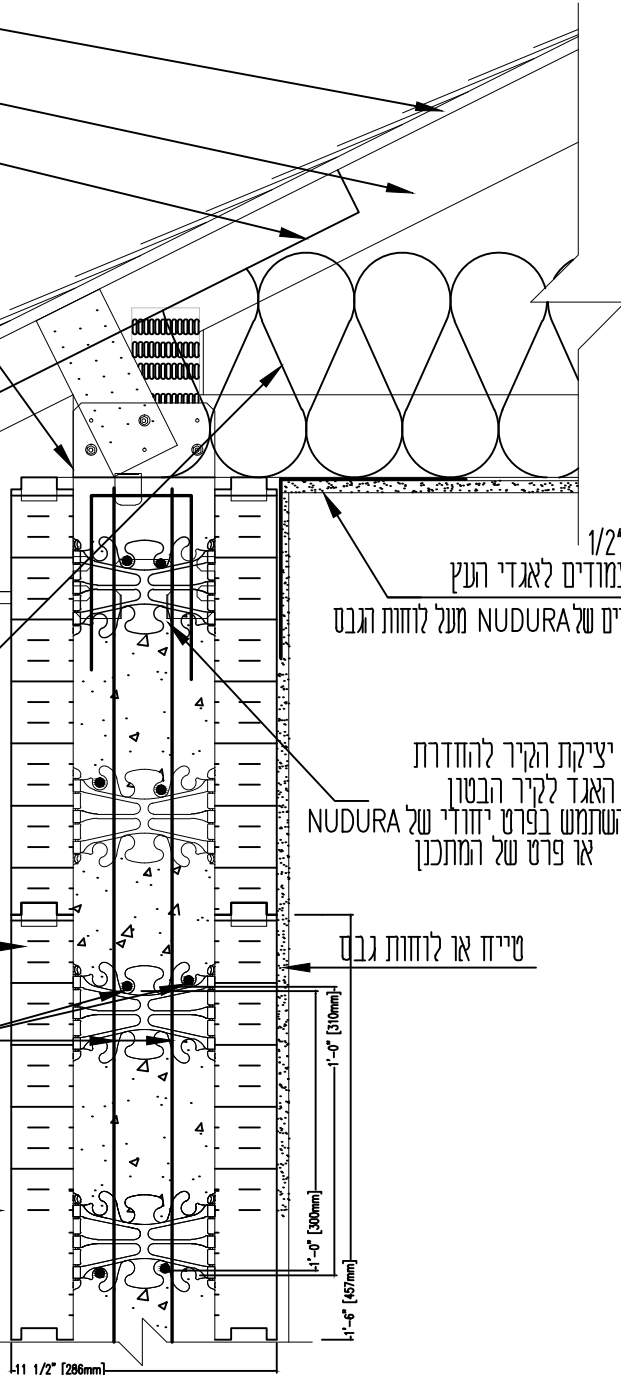
לוחות בידוד 2" מסוג פוליסטיירן
או לוחות בידוד קשיחים של NUDURA בעובי 89 מ"מ

NUDURA
תבנית סטנדרטית
דגם "ליבה 152 מ"מ"
רוחב ברוטו-286 מ"מ


קיר נושא ע"פ תקן 466
רשת זיון כפולה מינימלית
מוטות אנכיים $\phi 8 @ 20$
מוטות אופקיים $\phi 8 @ 31$
או להחלפת המהנדס

טייח חוץ

כמפורט בפרט זה -6" NUDURA
רוחב ליבה 203 מ"מ, רוחב ברוטו 337 מ"מ -8" NUDURA



פרט טיפוסי לשילוב גג רעפים ותקרה קלה בקיר NUDURA

Date: 25.07.2016	Scale: 1:10	Drawn By:	Detail Name: CE-14-IL	Update: 27.11.2016	 <p>משרכת בנייה אקולוגית מתקדמת</p>
			Page -10		

קונסטרוקציית עץ או פלדה דקת דופן
להחלטת המהנדס

קיר נושא ע"פ תקן 466
רשת זיון כפולה מינימלית
מזוּת אנכיים $\phi 8 @ 20$
מזוּת אופקיים $\phi 8 @ 31$
או להחלטת המהנדס

NUDURA 6"
תבנית סטנדרטית
דגם "ליבה 152 מ"מ"
רוחב ברזול-286 מ"מ.

טייח חוץ

ציפוי אקרילי 150 מ"מ

שיפוע ניקוז מינימום 2%

ממברנה של NUDURA
להגנה מספיחת רטיבות

להגנה על לוח הפוליסטירן
לוח צמנטבורד או סופרבונד

זיילי חוזר בגב קיר מרתף

קרקע טבעית

NUDURA 6"
תבנית סטנדרטית
דגם "ליבה 152 מ"מ"
רוחב ברזול-286 מ"מ.

ניקוז יסודות
פרט ע"י המהנדס

ביטום להחלטת יועץ ומהנדס

ראה פרט
CE-14.1-IL

חיפוי פנים בלוחות גבס

2 שכבות תקרת
לבידוד תרמי

על פי נספוד ס של NUDURA
גובה קיר/קומת כניסה

לחיפוי אבן ראה פרט IL-5-C
ראה פרט IL-4-C

אופציית ביצוע רצפה
מקונסטרוקציית קורות עץ
משולבת בקירות NUDURA


על פי נספוד ס של NUDURA
גובה קיר/קומת מרתף

רצפת בטון צפה
או להחלטת המהנדס
יצוקה ע"ג לוח NUDURA
בשולי 64 מ"מ

ראה פרט IL-1-C

ניתן להשתמש ב-4 מזוּת זיון ארכי
או ללא פחות מ- $4\phi 12$

חתך טיפוסי אי לקיר NUDURA

Date: 25.07.2016	Scale: 1:10	Drawn By:	Detail Name: B-3-IL	Update: 25.07.2016	 מערכת בנייה אקולוגית מתקדמת
			Page - 12		

NUDURA

קונסטרוקציית עץ או פלדה דקת דופן
להחלטת המהנדס

לעיגון האגדים לקיר NUDURA
במקום פרט hanger insert plate
ניתן לבצע עיגון באמצעות לולב זחידי משגן לבסוף
או פרט של המתכנן

קיר נושא ע"פ תקן 466
רשת זיון כפולה מינימלית
מוטות אנכיים $\phi 8 @ 20$
מוטות אופקיים $\phi 8 @ 31$
או להחלטת המהנדס

NUDURA 6"
תבנית סטנדרטית
דגם "ליבה 152 מ"מ"
רוחב ברוטו-286 מ"מ.

טייח חוץ
מחבר יחודי לחיבור/עיגון קורת עץ ראשית
הפרט מתאים גם לחיבור/עיגון קורת פלדה ראשית
ציפוי אקרילי 150 מ"מ

שיפוע ניקוז מינימום 2%

מחברתה של NUDURA
להגנה מספיחת רטיבות

להגנה על לוח הפוליטיסטרן
לוח צמנטבורד או סופרבונד

קרקע טבעית

מילוי חוזר בגב קיר מרתף

NUDURA 8"
תבנית סטנדרטית
דגם "ליבה 152 מ"מ"
רוחב ברוטו-337 מ"מ.

ניקוז יסודות
פרט ע"י המהנדס

ביטום להחלטת יועץ ומנהל

ניתן להשתמש ב-4 מוטות זיון אורכי
אולם לא פחות מ- $4 \phi 12$

ראה פרט
CE-14.1-IL

חיפוי פנים בלוחות גבס

NUDURA 6"
רוחב ליבה 152 מ"מ, רוחב ברוטו 282 מ"מ-
NUDURA 8"
רוחב ליבה 203 מ"מ, רוחב ברוטו 337 מ"מ-

מעבר עובי קיר מ-8'-ל-6'
ראה פרט IL-C4

אופציית ביצוע רצפה
מקונסטרוקציית קורות עץ
משולבת בקירות NUDURA

קיר נושא ע"פ תקן 466
רשת זיון כפולה מינימלית
מוטות אנכיים $\phi 8 @ 20$
מוטות אופקיים $\phi 8 @ 32$
או להחלטת המהנדס


ראה פרט IL-C1

2 שכבות תקרת NUDURA
לבידוד תרמי

על פי נספח D של NUDURA
גובה קיר/קומת כיסור

על פי נספח E של NUDURA
גובה קיר/קומת מרתף

חתך טיפוסי למעבר בין קיר NUDURA מרתף 8" לקיר NUDURA קומה 6"

Date: 26.07.2016	Scale: 1:10	Drawn By:	Detail Name: B-7-IL	Update: 26.07.2016	 עוסקת בבנייה אקולוגית מתקדמת
			Page - 13		

קונסטרוקציית עץ או פלדה דקת דופן
להחלטת המהנדס

קיר נושא ע"פ תקן 466
רשת זיון כפולה מינימלית
מוטות אנכיים $\phi 8@20$
מוטות אופקיים $\phi 8@31$
או להחלטת המהנדס

ראה פרט
CE-14.1-IL

2 שכבות תקרת
לבידוד תרמי

NUDURA 6"
תבנית סטנדרטית
דגם "ליבה 152 מ"מ"
רוחב ברוטו-286 מ"מ.

חיפוי פנים בלוחות גבס

רצפת בטון צפה
או להחלטת המהנדס
יצוקה ע"ג לוח NUDURA
בעובי 64 מ"מ או ארגז סכייים

טייח חוץ

על פי נספוח D של
NUDURA על גובה קיר/קומת כניסה

לחיפוי אבן ראה פרט CE-7-IL
ראה פרט CE-6-IL

ציפוי אקרילי לגובה 150 מ"מ

שיפוע ניקוז מינימום 2%

קרקע טבעית

חילוץ חוזר מצידי המסד היצוק

NUDURA 6"
תבנית סטנדרטית למסד
דגם "ליבה 152 מ"מ"
רוחב ברוטו-286 מ"מ.
(או "8" NUDURA)


להגנה על לוח הפוליסטירן
לוח צמנטבורד או סופר בונד

עומק יסוד ע"פ יועץ ביסוס

ניתן להשתמש ב-4 מוטות זיון אורכי
אלם לא פחות מ- $4\phi 12$

יסוד עובר, להחלטת יועץ ומנהנדס
ראה פרטים: CE-6-IL, CE-3-IL

חתך טיפוסי למסד NUDURA וקיר קומה NUDURA

Date: 26.07.2016	Scale: 1:10	Drawn By:	Detail Name: B-13-IL	Update: 26.07.2016	 מערכות בנייה אקולוגיות מתקדמות
			Page - 14		

קונסטרוקציית עץ או פלדה דקת דופן
להחלטת המהנדס

2 שכבות תקרת NUDURA
לבידוד תרמי

קיר נושא ע"פ תקן 466
רשת זיון כפולה מינימלית
מוטות אנכיים $\phi 8 @ 20$
מוטות אופקיים $\phi 8 @ 31$
או להחלטת המהנדס

טליוח חוזק

ראה פרט
CE-14.1-IL

ראה פרט IL-C20

פרט קורה לתכנון ע"י המהנדס
עם פרטי קיר "6" NUDURA
אולם לא פחות מ- $3 \phi 12$

$12 \phi 8 @ 20$
 $L = 115$
 $\phi 8 @ 20$
 $L = \dots$

פרטי אלומיניום ביוזמת המבצע

מסילת תריס גלילה לחניון

ראה פרט IL-C19

רצפת בטון צפה
או להחלטת המהנדס
יצוקה ע"ג לוח NUDURA
בעובי 64 מ"מ או ארגז סכייים

משטח בעיפוע ניקוד מינימום 2%

קרקע טבעית
מילוי חוזר מצידו המסד היצוק

NUDURA 6"
תבנית סטנדרטית למסד
דגם "ליבה 152 מ"מ"
רוחב ברוטו-286 מ"מ


שומק יסוד ע"פ יועץ ביטוס

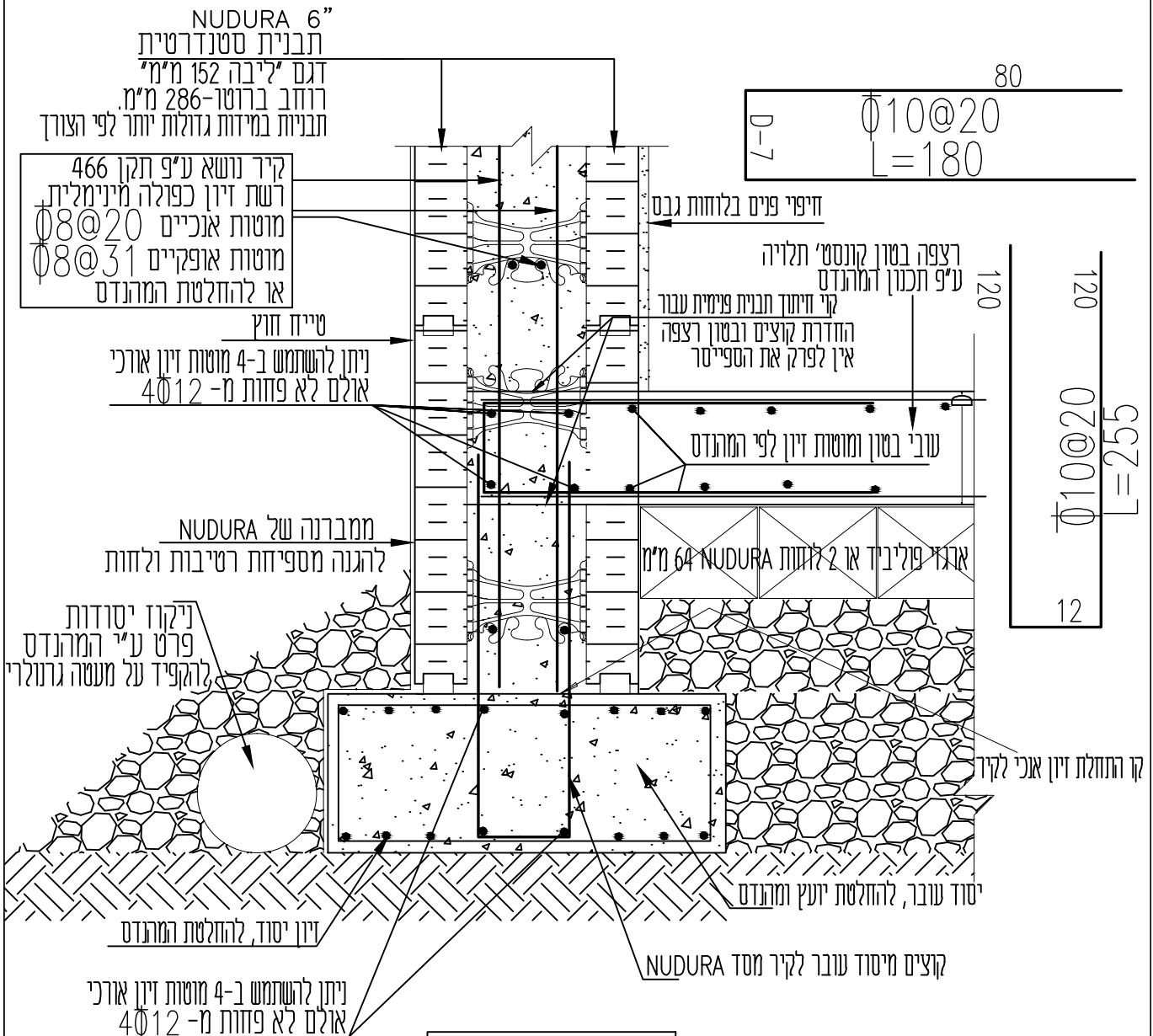
אם הרצפה תלויה
ראה פרט IL-C-1 עמוד 13

יסוד עובר, להחלטת יועץ ומהנדס
ראה פרטים: CE-6-IL CE-3-IL

על פי נספח D של NUDURA
גובה קיר/קומת כניסה

חתך טיפוסי לקיר NUDURA משולב בפתח כולל מסד וקורה עליונה


Date: 26.07.2016	Scale: 1:10	Drawn By:	Detail Name: B-17-IL	Update: 26.07.2016	 <p>משרכת בנייה אקולוגית מתקדמת</p>
			Page - 15		

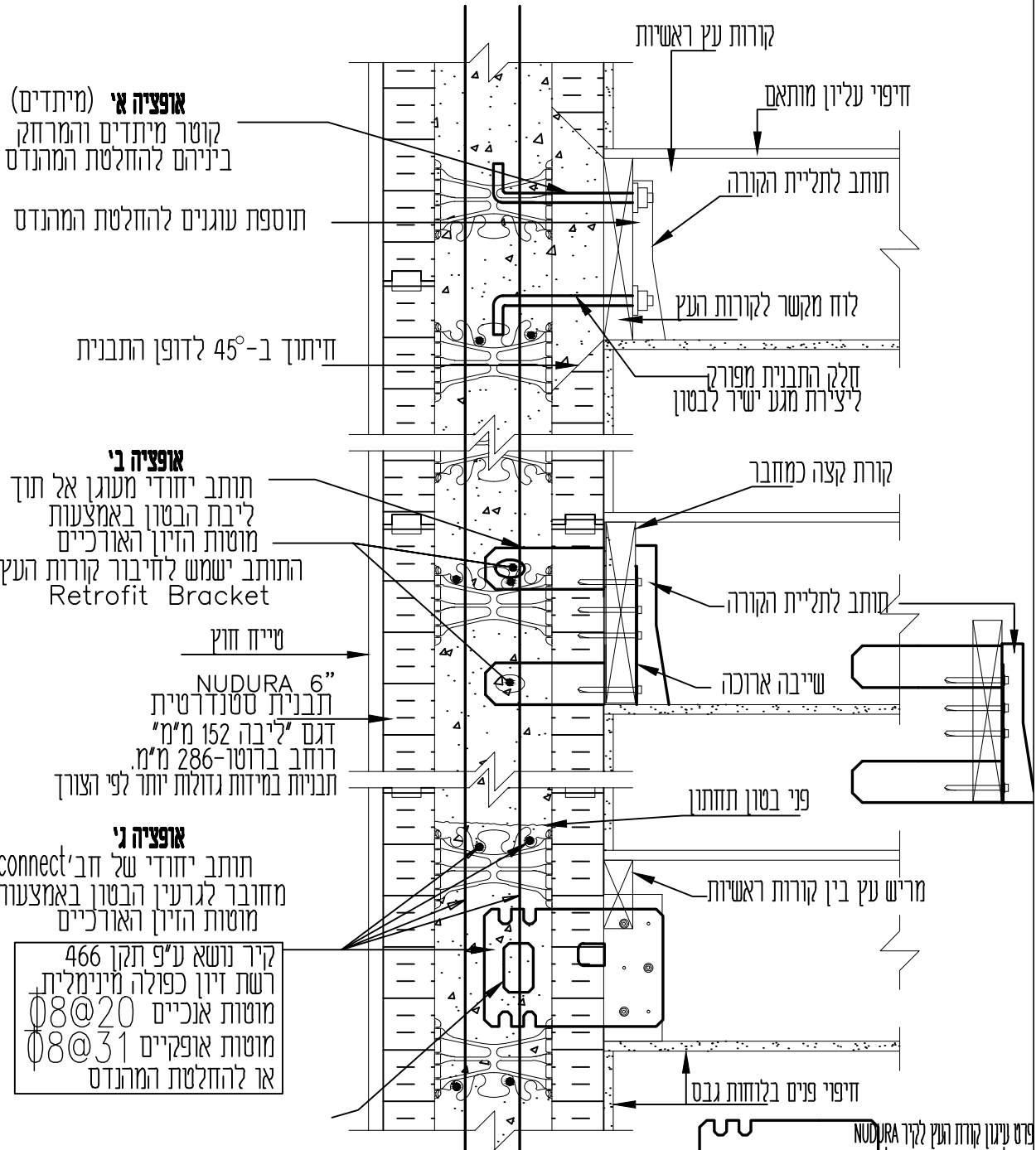


פרט C-1-IL

הפרט נכון לרצפה בכל מפלס


כמפורט בפרט זה - NUDURA 6"
רוחב ליבה 203 מ"מ, רוחב ברוטו 337 מ"מ - NUDURA 8"

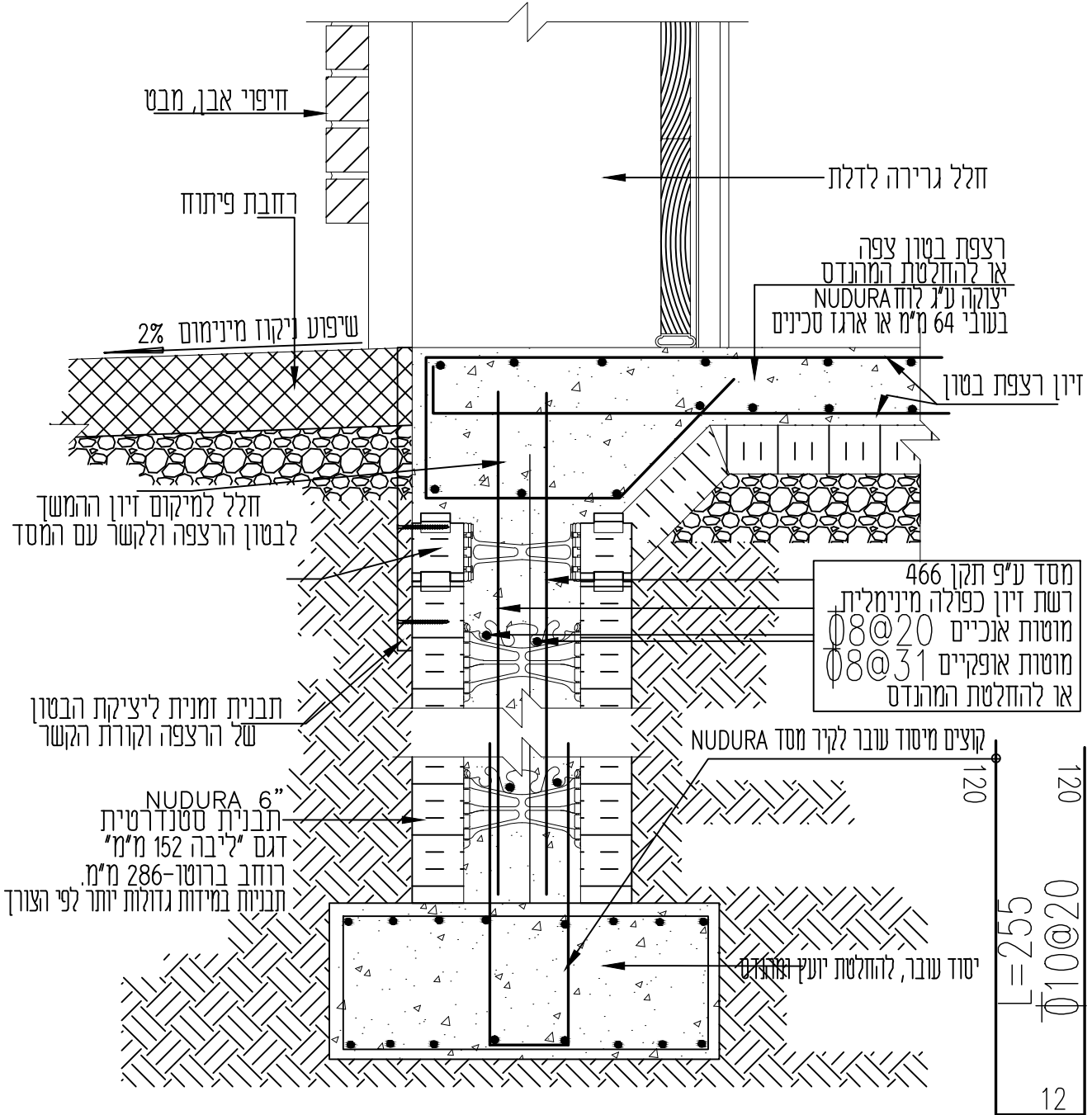
Date: 26.07.2016	Scale: 1:10	Drawn By:	Detail Name: C-1-IL	Update: 26.07.2016	 <p>משרכת בנייה אקולוגית מתקדמת</p>
			Page - 16		



פרט C-4-IL


כמפורט בפרט זה - NUDURA 6"
רוחב ליבה 203 מ"מ, רוחב ברוטו 337 מ"מ - NUDURA 8"

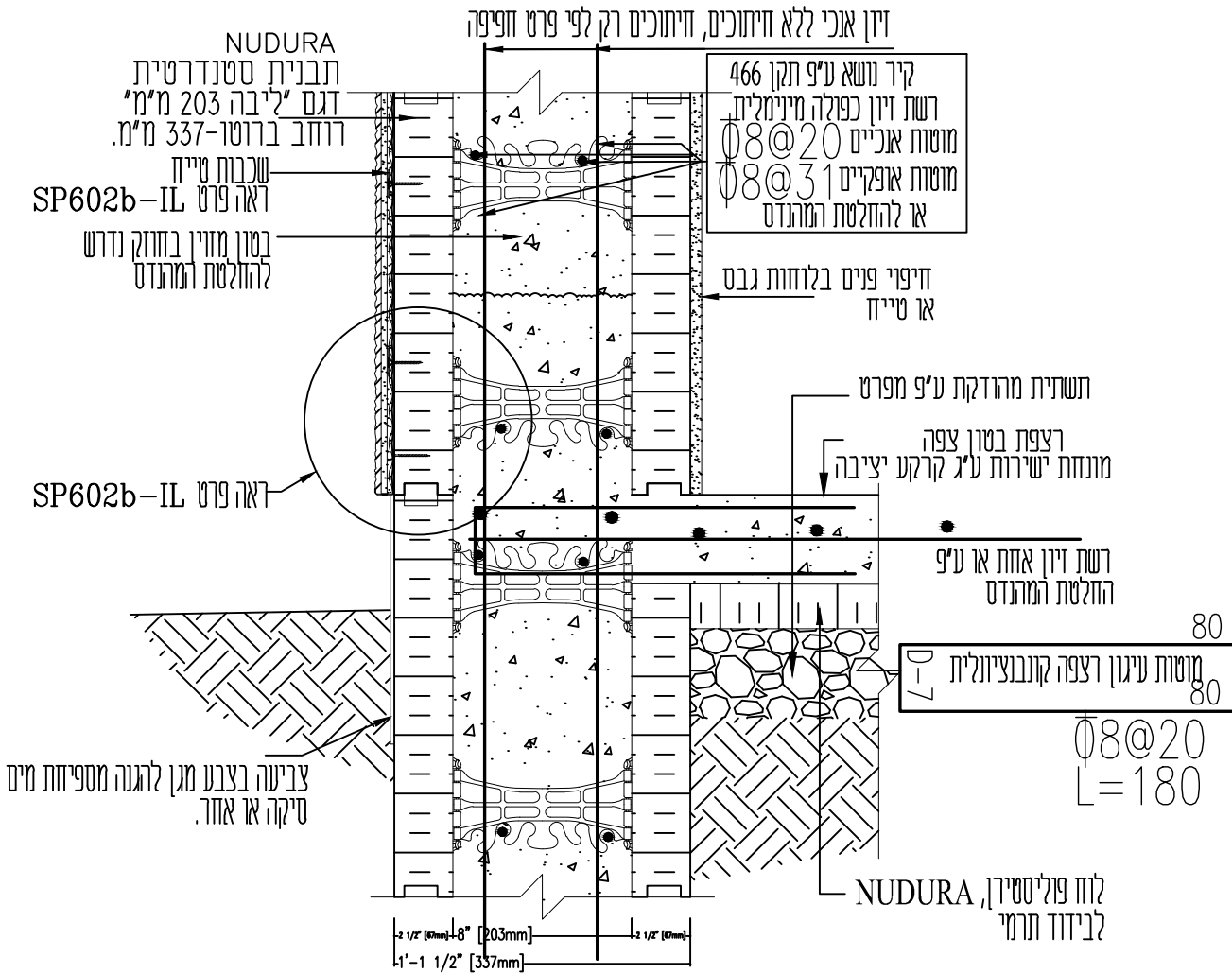
Date: 28.07.2016	Scale: 1:10	Drawn By:	Detail Name: C-4-IL	Update: 28.07.2016	 <p>משרכת בנייה אקולוגית מתקדמת</p>
			Page - 17		



חתך טיפוסי למפגש מסד NUDURA ושילוב בפתח כניסה


כמפורט בפרט זה - 6" NUDURA
רוחב ליבה 203 מ"מ, רוחב ברוטו 337 מ"מ - 8" NUDURA

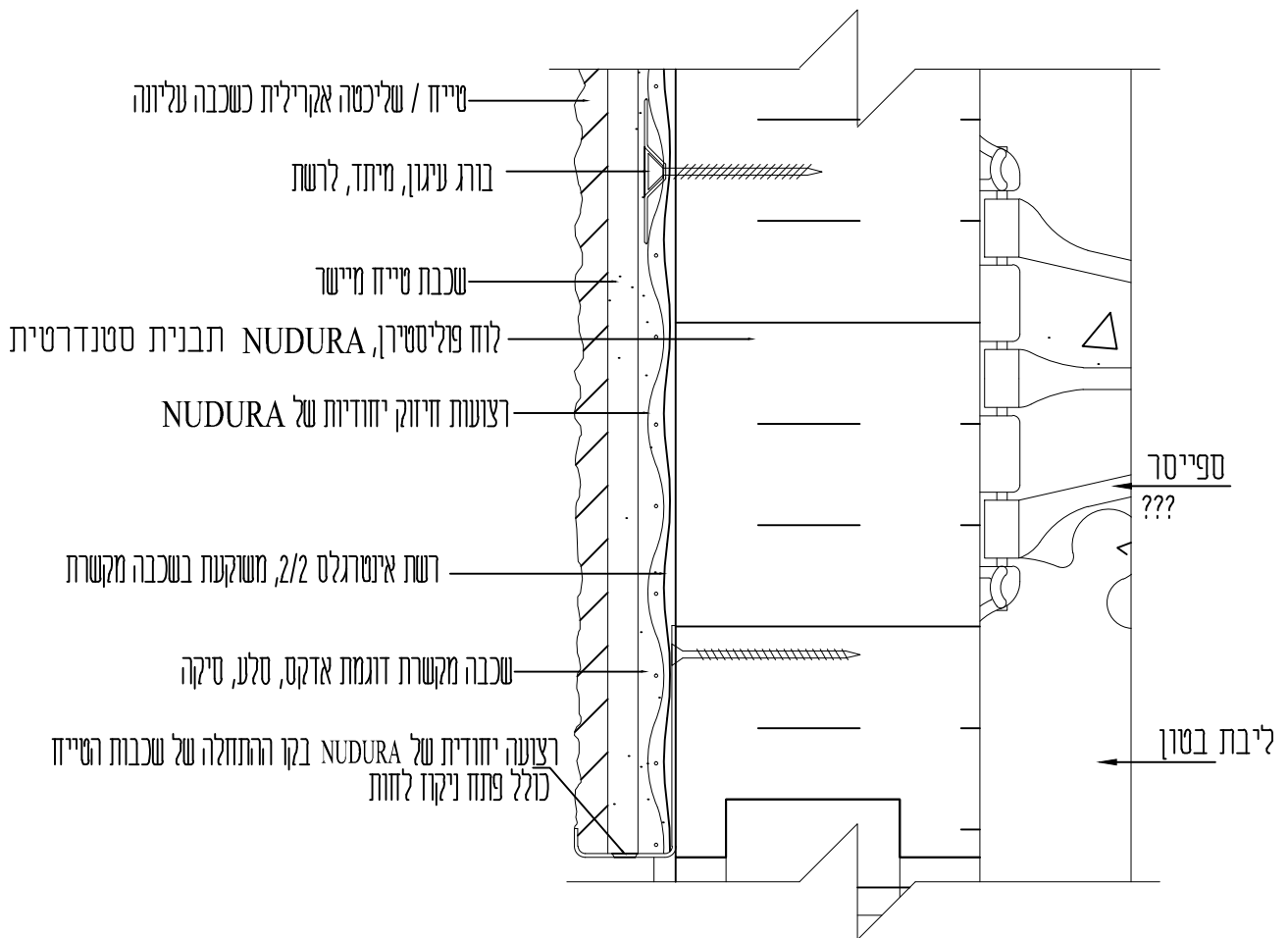
Date: 26.07.2016	Scale: 1:10	Drawn By:	Detail Name: C-19-IL	Update: 22.12.2016	 <p>משרכת בנייה אקולוגית מתקדמת</p>
			Page - 19		



פרט טיפוסי של רצפת בטון צפה משולבת בקיר NUDURA

כמפורט בפרט זה - 8" NUDURA
רוחב ליבה 152 מ"מ, רוחב ברזטו 282 מ"מ - 6" NUDURA

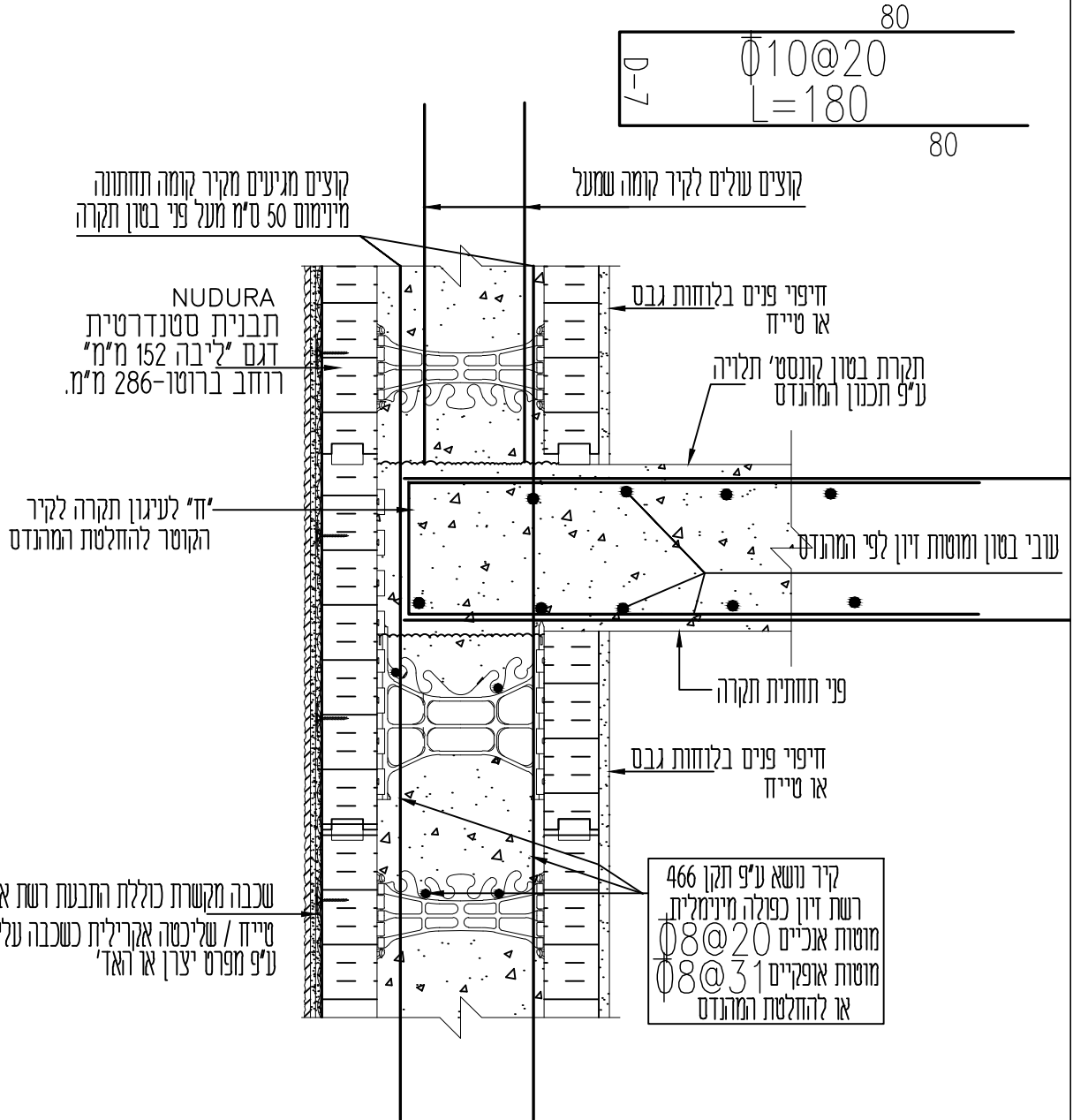
Date: 24.12.2016	Scale: 1:10	Drawn By:	Detail Name: SP602a-IL	Update: 24.12.2016	 <p>שירותי בנייה אקולוגית מתקדמת</p>
			Page - 20		



פרט לוח חיצון של בלוק NUDURA כולל שכבות חיפוי


כמפורט בפרט זה - 6" NUDURA
רוחב ליבה 203 מ"מ, רוחב ברוטו 337 מ"מ - 8" NUDURA

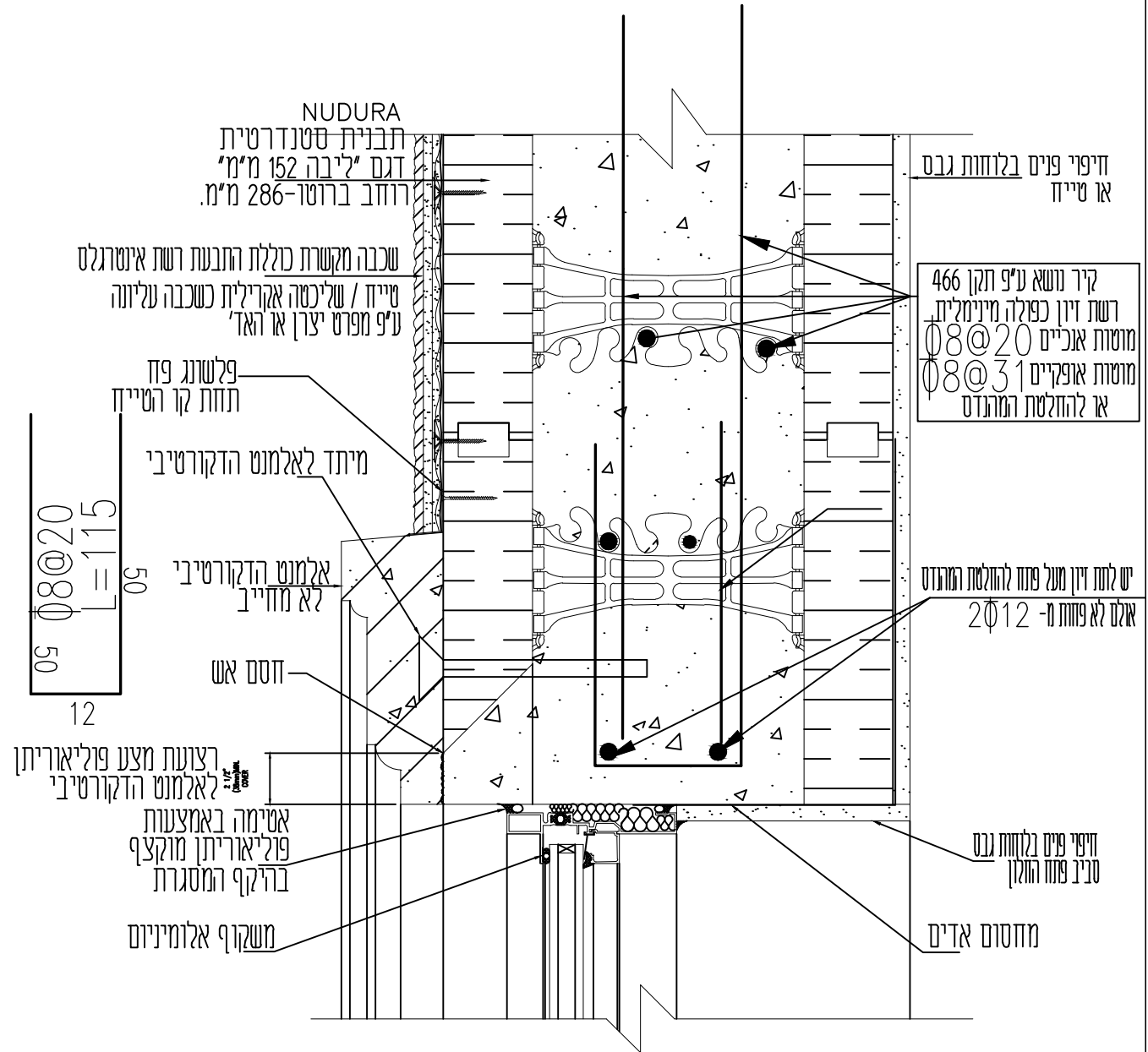
Date: 23.12.2016	Scale: 1:2	Drawn By:	Detail Name: SP602b-IL	Update: 23.12.2016	<p>מערכות בנייה אקולוגיות מתקדמות</p>
			Page - 21		



פרט טיפוסי של תקרת בטון משולבת בקיר NUDURA


כמפורט בפרט זה - 6" NUDURA
רוחב ליבה 203 מ"מ, רוחב ברוטו 337 מ"מ - 8" NUDURA

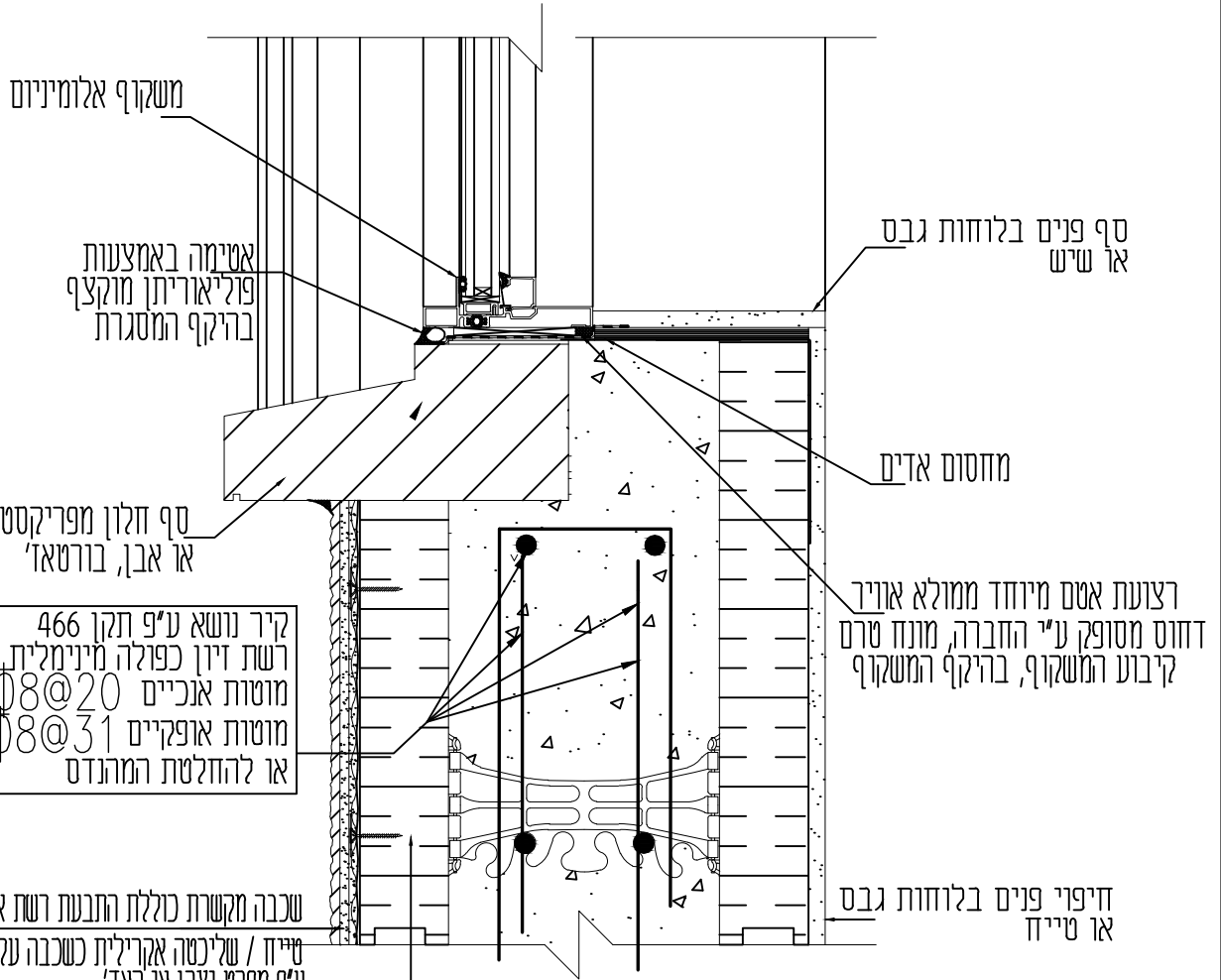
Date: 23.12.2016	Scale: 1:10	Drawn By:	Detail Name: SP603-IL	Update: 23.12.2016	 <p>משרכת בנייה אקולוגית מתקדמת</p>
			Page - 22		



פרט טיפוסי לשילוב גליף עליון של חלון אלומיניום ללא משקוף עיוור בקיר NUDURA
ראה חתך אופקי - H8F03-IL

כמפורט בפרט זה - 6" NUDURA
רוחב ליבה 203 מ"מ, רוחב ברוטו 337 מ"מ - 8" NUDURA

Date: 22.12.2016	Scale: 1:5	Drawn By:	Detail Name: H8F01-IL	Update: 22.12.2016	 <p>שירותי בנייה אקולוגית מתקדמת</p>
			Page - 23		

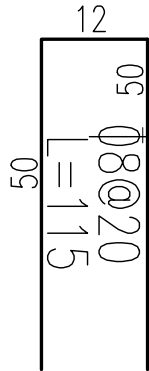


קיר נושא ע"פ תקן 466
רשת זיון כפולה מינימלית
מוטות אנכיים Ø8@20
מוטות אופקיים Ø8@31
או להחלפת המהנדס


שכבה מקשרת כוללת התבעות רשת אינטרגלס
טייז / שליכטה אקרילית כשכבה עליונה
ע"פ מפרט יצרן או האד'
ראה פרט SP602b-IL

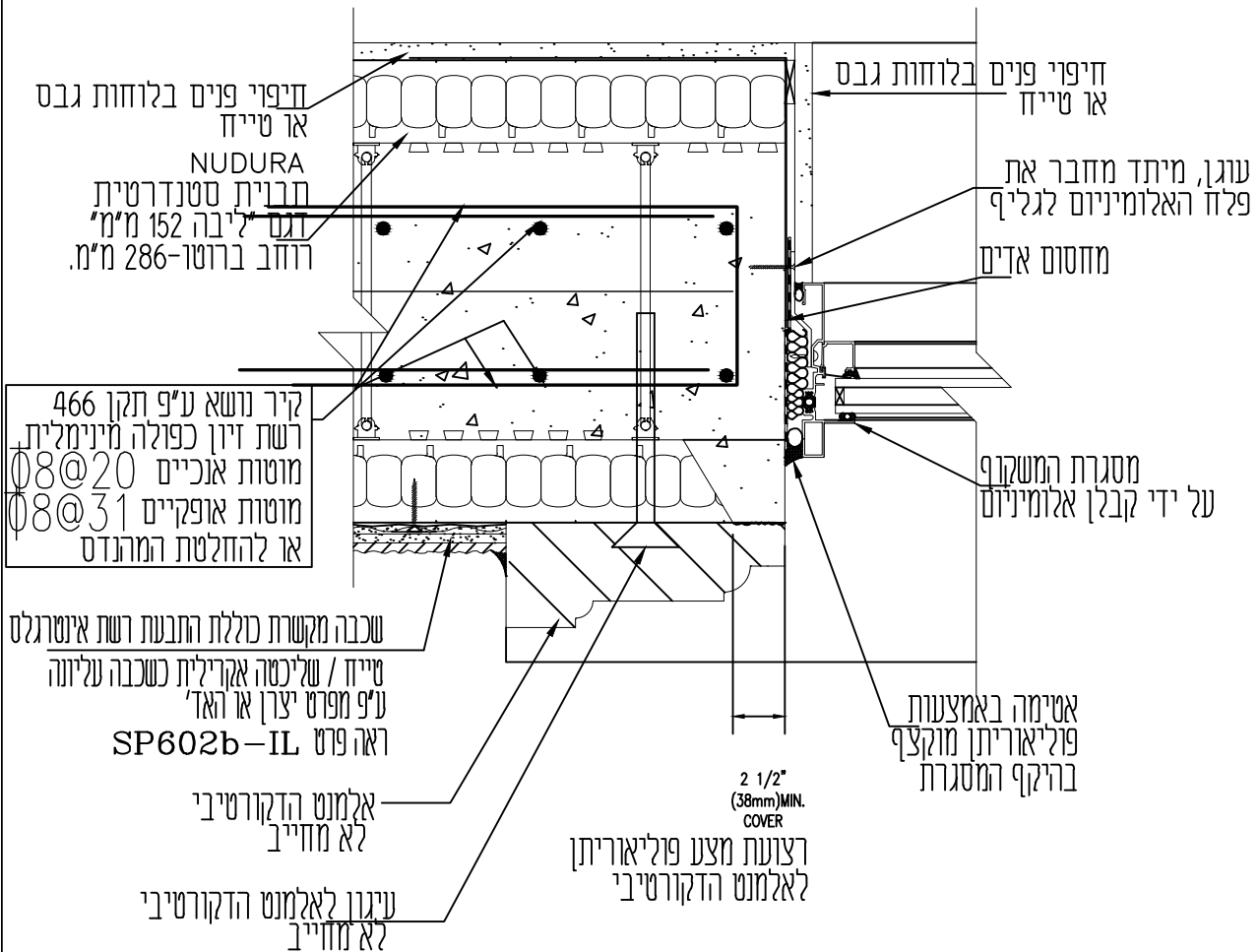
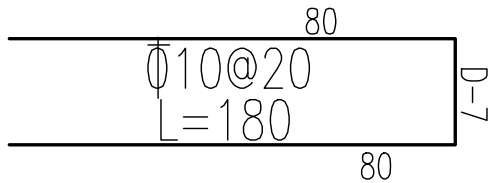
NUDURA
תבנית סטנדרטית
דגם "ליבה 152 מ"מ"
רוחב ברזטו-286 מ"מ

**פרט טיפוסי לשילוב משקוף אלומיניום וסף פריקסט או אבן
חתך אנכי**



כמפורט בפרט זה - 6" NUDURA
רוחב ליבה 203 מ"מ, רוחב ברזטו 337 מ"מ - 8" NUDURA

Date: 23.12.2016	Scale: 1:5	Drawn By:	Detail Name: H8F02-IL	Update: 23.12.2016	 <p>משרכת בנייה אקולוגית מתקדמת</p>
			Page - 24		




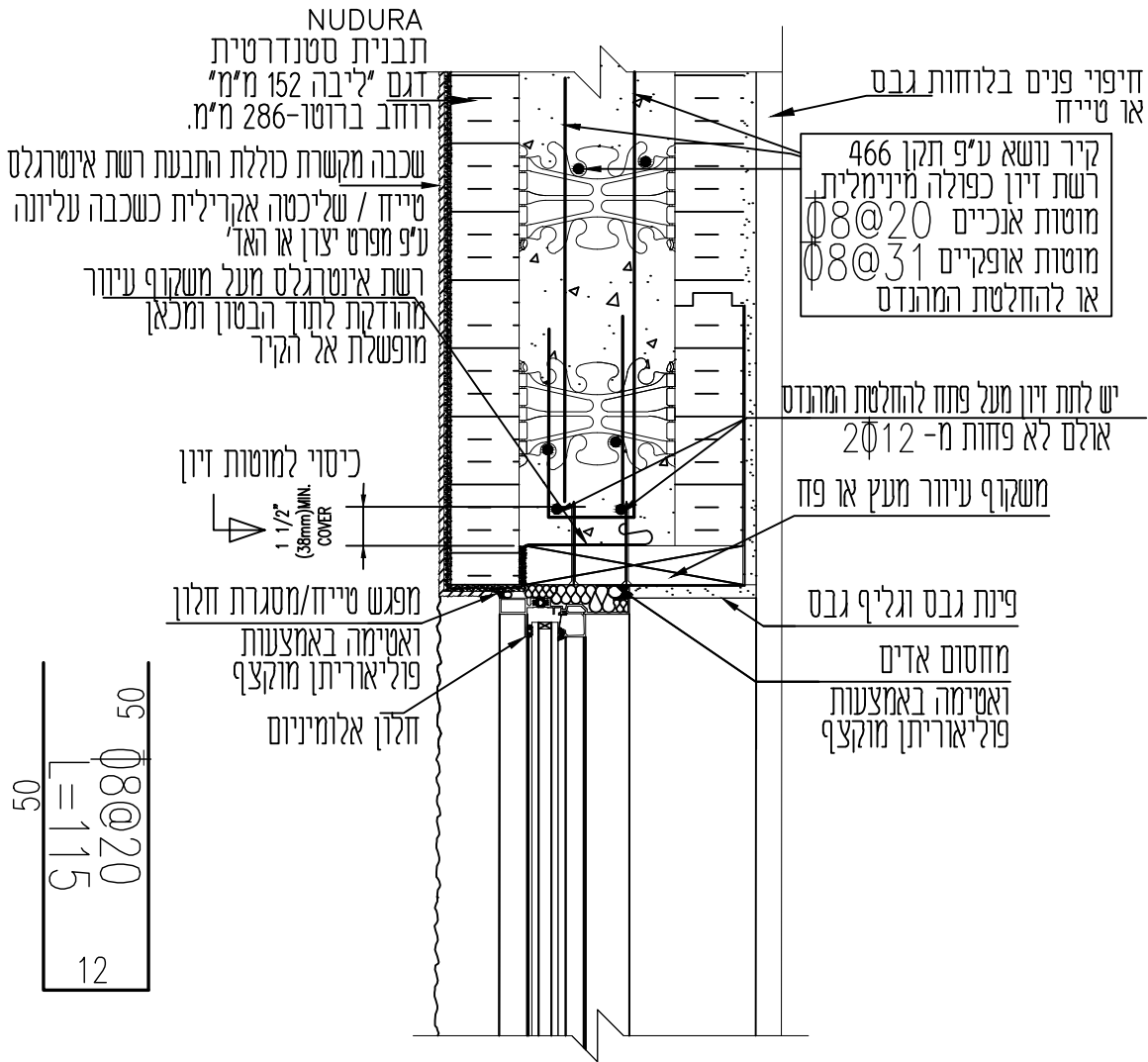
פרט סיפוי לשילוב גליף צד של חלון אלומיניום ללא משקוף עיזור בקיר NUDURA

חתך אופקי

ראה חתך אופקי - H8F01-IL

כמפורט בפרט זה - 6" NUDURA
 רוחב ליבה 203 מ"מ, רוחב ברוטו 337 מ"מ - 8" NUDURA

Date: 23.12.2016	Scale: 1:5	Drawn By:	Detail Name: H8F03-IL	Update: 23.12.2016	 <p>משרכת בנייה אקולוגית מתקדמת</p>
			Page - 25		



פרס טיפוסי לשילוב גליף עליון של חלון אלומיניום כולל משקוף עיזור בקיר NUDURA

חתך אנכי

Date:
01.12.2016

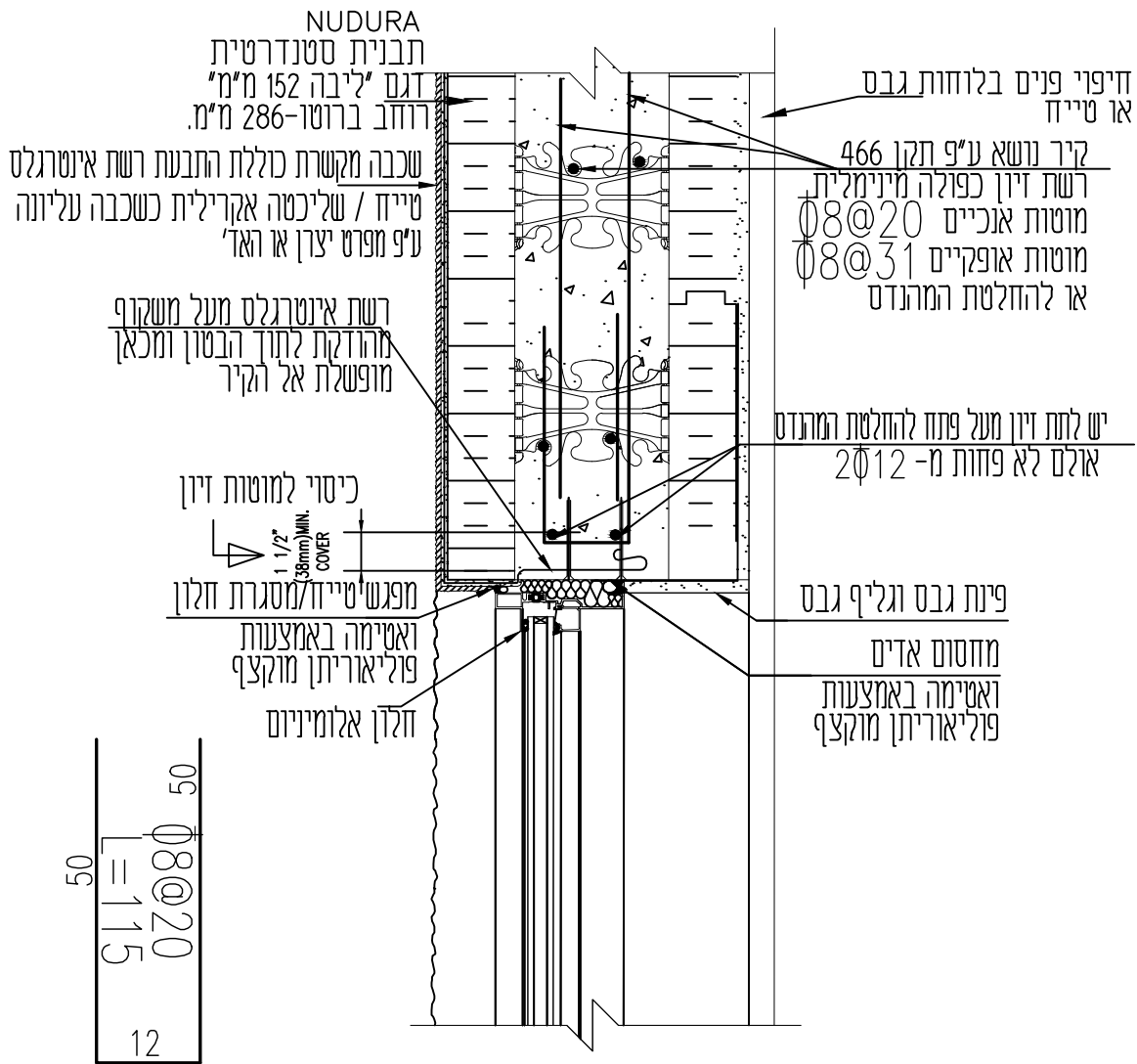
Scale:
1:10

Drawn By:

Detail Name:
H6C01-IL


Update:
01.12.2016

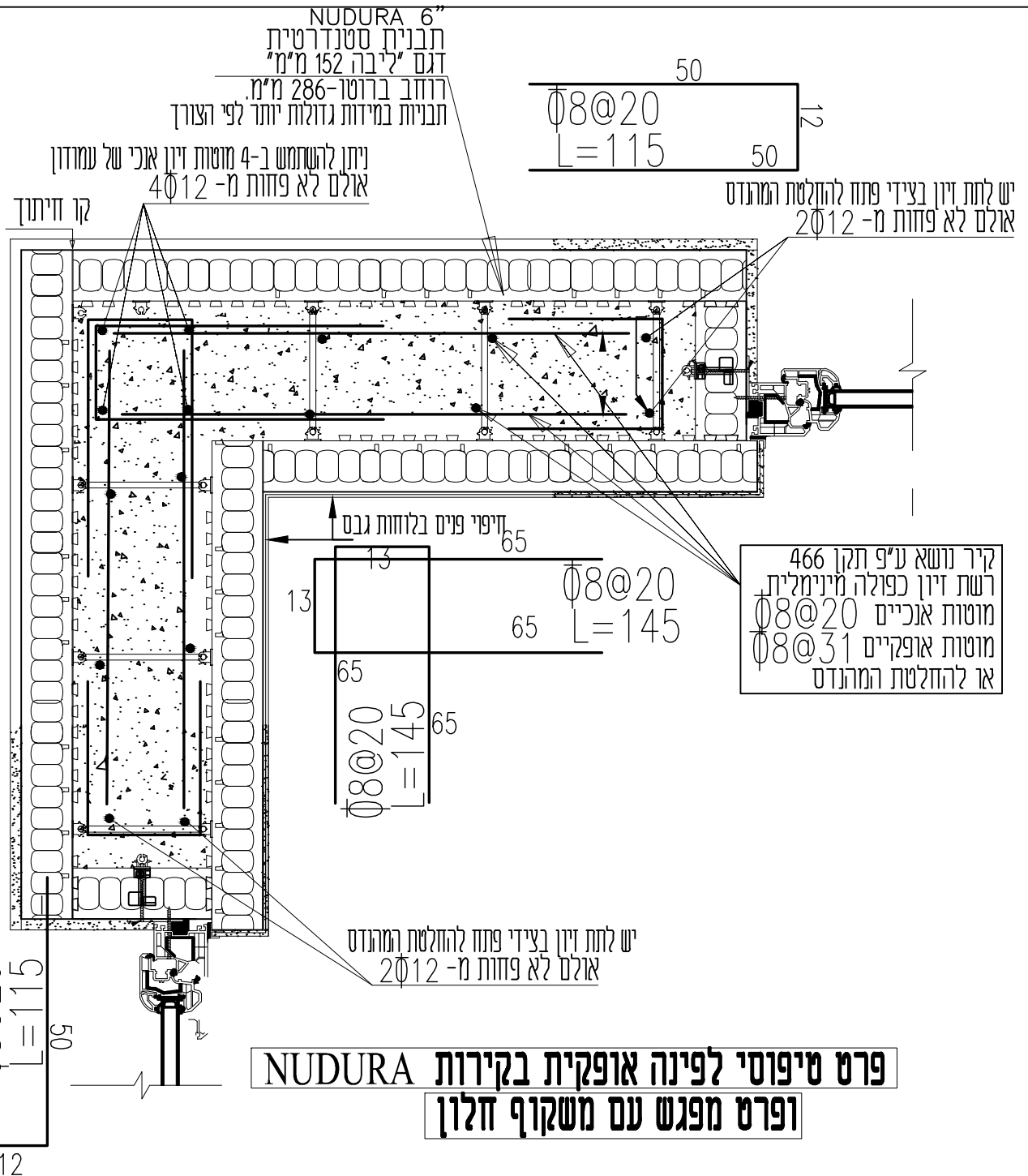
Page - 26




**פרט טיפוסי לשילוב גליף עליון של חלון אלומיניום ללא משקוף עיוור בקיר NUDURA
חתך אנכי**

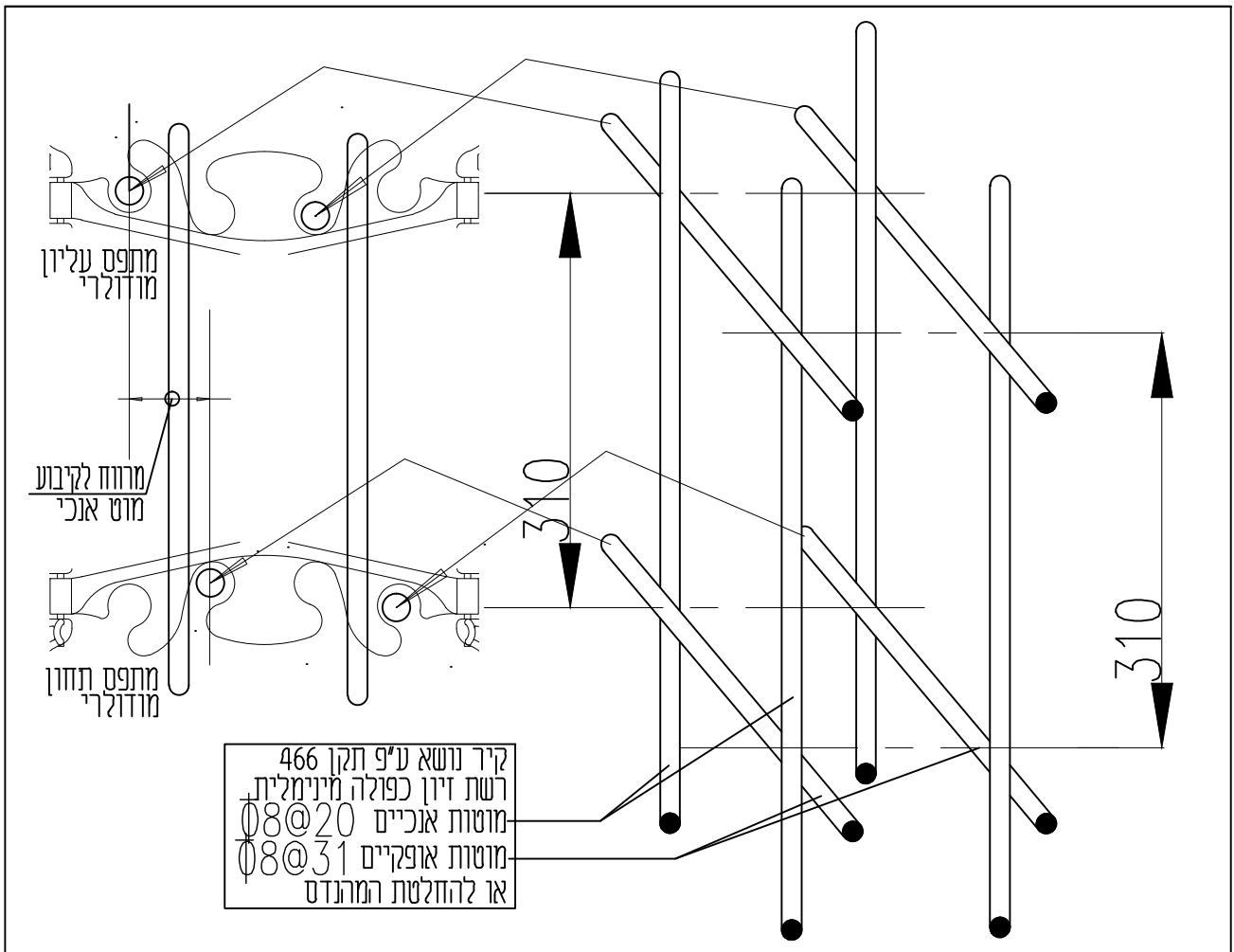
כמפורט בפרט זה -6" NUDURA
רוחב ליבה 203 מ"מ, רוחב ברוטו 337 מ"מ -8" NUDURA

Date: 22.12.2016	Scale: 1:5	Drawn By:	Detail Name: H6C04-IL	Update: 22.12.2016	 <p>שירותי בנייה אקולוגית מתקדמת</p>
			Page - 27		




כמפורט בפרט זה - NUDURA 6"
רוחב ליבה 203 מ"מ, רוחב ברוטו 337 מ"מ - NUDURA 8"

Date: 31.07.2016	Scale: 1:10	Drawn By:	Detail Name: ECO-1-IL	Update: 31.07.2016	 <p>משרכת בנייה אקולוגית מתקדמת</p>
			Page - 28		



סכימה לסידור מוטות זיון אנכיים ואופקיים בקיר NUDURA

רוחב ליבה 152 מ"מ, רוחב ברזט 286 מ"מ - NUDURA 6"
רוחב ליבה 203 מ"מ, רוחב ברזט 337 מ"מ - NUDURA 8"

Date: 28.11.2016	noScale	Drawn By:	Detail Name: ECO-2-IL	Update: 28.11.2016	 <p>משרכת בנייה אקולוגית מתקדמת</p>
			Page - 29		