

מבט מקרוב על רשת מתקפלת בעלת ציידים מתכתיים

המוצר המורכב המוצג למעלה

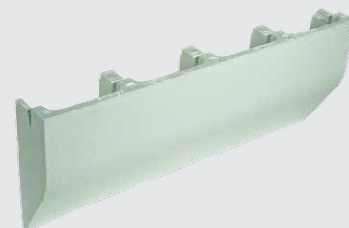
למעלה מוצגת תבנית בסיס-ללבנים מורכבת בגודל 96 אינץ' (2438 מ"מ)

רוחב ליבה	4 אינץ' (100 מ"מ)	6 אינץ' (150 מ"מ)	8 אינץ' (200 מ"מ)	10 אינץ' (250 מ"מ)	12 אינץ' (300 מ"מ)
רוחב A	11 1/4 אינץ' (268 מ"מ)	13 1/4 אינץ' (337 מ"מ)			
נובה	15 1/4 אינץ' (400 מ"מ)	17 1/4 אינץ' (451 מ"מ)			
אורך - 48 אינץ'	48 אינץ' (1219 מ"מ)	48 אינץ' (1219 מ"מ)			
כמות / מארז	4	4			
קוד מוצר	BRI-6	BRI-8			
הרשתות נכללות בתבנית המורכבת.					
אורך - 96 אינץ'	96 אינץ' (2438 מ"מ)	96 אינץ' (2438 מ"מ)			
כמות / מארז	2	2			
קוד מוצר	BR96-6	BR96-8			
הרשתות נכללות בתבנית המורכבת.					

## אנו מציעים: הרחבת הבסיס ללבנים

### הרחבת הבסיס ללבנים

משמשת לתמיכה בגימור סטנדרטי של ציפוי לבנים או אבנים; ליצירת בסיסים ללבנים בפנינות; או לטיפול בכל שינוי גובה או זווית.



14	כמות / מארז
BRICK	קוד מוצר

לפרטים בנושא הזמנות, עיינו בעמוד 20.

היחידות מגיעות כשהן מורכבות בעזרת רשתות מתקפלות עם ציידים מתכתיים.  
היחידות מגיעות כשהן מורכבות בעזרת רשתות תוסף מתקפלות.  
זמינה רק יחידות תבנית לא מורכבת. לפרטים בנושא הזמנות, עיינו בעמוד 18.