



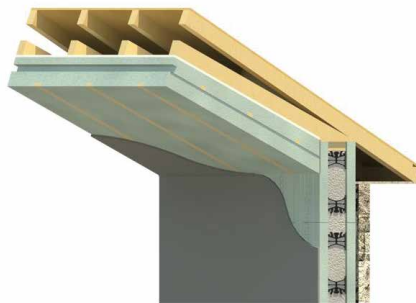
Ceiling & Floor Technology

טכנולוגיית התקרות של NUDURA

עובי הלוח	גודל הלוח	פסי עץ	כמות / מארז	קוד מוצר
2 5/8 אינץ' (67 מ"מ)	48 אינץ' x 96 אינץ' (1219 x 2438 מ"מ)	כן	6	P9-050
3 1/2 אינץ' (89 מ"מ)	48 אינץ' x 96 אינץ' (1219 x 2438 מ"מ)	כן	4	P9-040
3 7/8 אינץ' (98 מ"מ)	48 אינץ' x 96 אינץ' (1219 x 2438 מ"מ)	כן	4	P9-031



קוד מוצר	כמות/קופסה	4 אינץ' (102 מ"מ)	5 אינץ' (127 מ"מ)	6 אינץ' (152 מ"מ)
SC-4.0	500	500	500	500
SC-5.0	500	500	500	500

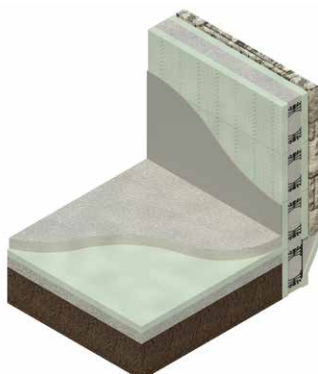


נקודות חשובות:

- מפחית חדירת אוויר באופן יעיל.
- עמיד בפני מים ולחות.
- כשמותקנת שכבה כפולה, תופעת הגישור התרמי מופחתת עוד יותר, וכך גדלות הנוחות והיעילות האנרגטית.
- ידידותי-למשמש ובעל ביצועים מעולים.
- פוליסטירן מוקצף (ESP) ידידותי לסביבה - אינו מכיל CFC או HCFC.
- ניתן למיחזור ב-100%.
- פסי חיבור מוטבעים מעץ או מפוליסטירן, חסין בפני פגיעות (זמינות בכמויות מוגבלות).

טכנולוגיית הרצפות של NUDURA

סוג 2 - ירוק	חפיפה של 1/4 אינץ' (32 מ"מ)	1/8 אינץ' (48 מ"מ) חריץ ושגם	2 1/2 אינץ' (64 מ"מ) חריץ ושגם
גודל	96 x 24 אינץ' (2438 x 610 מ"מ)	96 x 24 אינץ' (2438 x 610 מ"מ)	96 x 24 אינץ' (2438 x 610 מ"מ)
כמות / מארז	15	10	7
קוד מוצר	P2-435	P2-445	P2-455
סוג 3 - לבן	לא זמין	1/8 אינץ' (48 מ"מ) חריץ ושגם	2 1/2 אינץ' (64 מ"מ) חריץ ושגם
גודל	-	96 x 24 אינץ' (2438 x 610 מ"מ)	96 x 24 אינץ' (2438 x 610 מ"מ)
כמות / מארז	-	8	6
קוד מוצר	-	P3-443	P3-453



כשמדובר בבידוד, רצפת הבניין היא לעתים קרובות המשטח המזוהה ביותר. ככל שתקני האנרגיה משתנים, כך הופך גם הבידוד מתחת למרצפות להכרח על פי התקנים שנקבעו באזורים מסוימים. השלימו את מעטפת המבנה והוסיפו בידוד בעזרת טכנולוגיית הרצפות של NUDURA להגדלת הנוחות והיעילות האנרגטית.

נקודות חשובות:

- שכבת הגנה חסכונית למניעת העברת חום אל הקרקע.
- בסיס יעיל לחימום רצפות.
- הפוליסטירן המוקצף (EPS) אינו מכיל CFC או HCFC והוא ניתן למיחזור ב-100%.